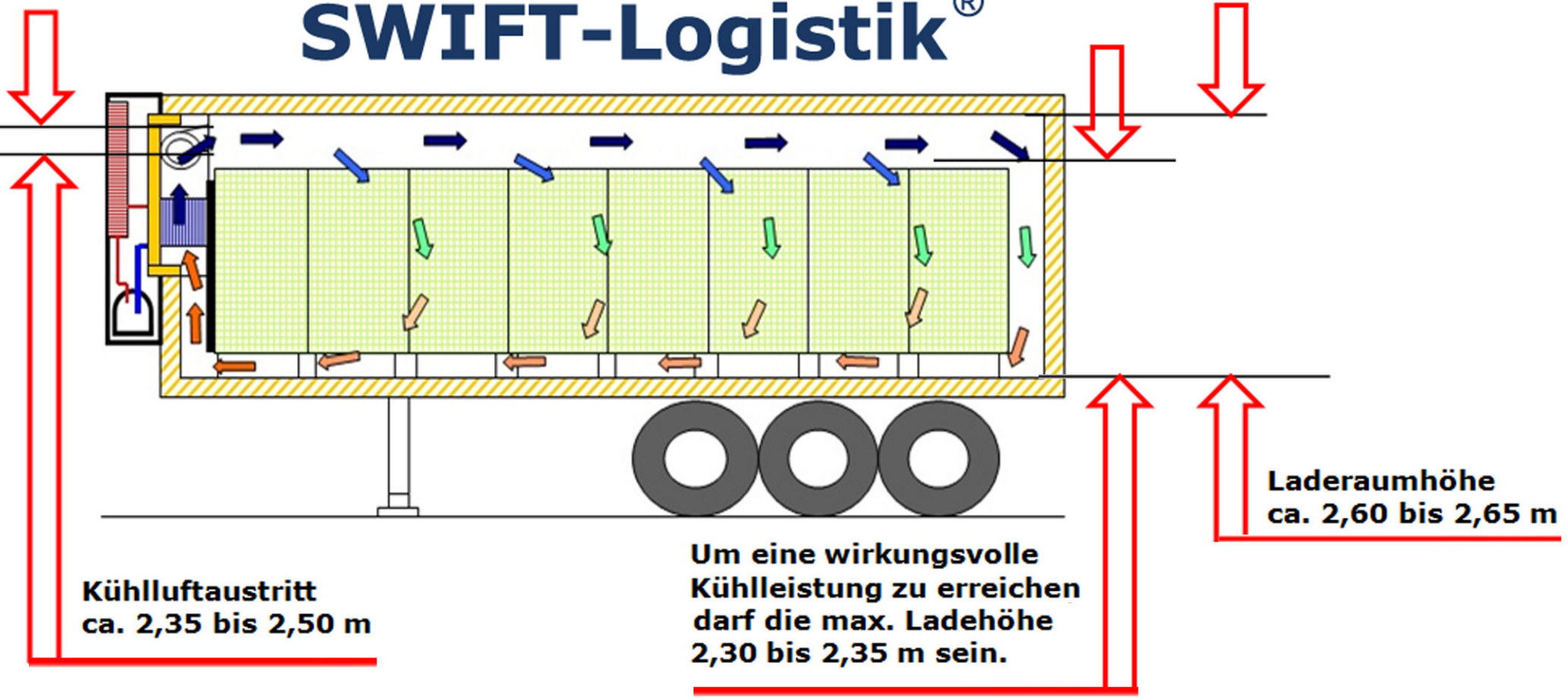
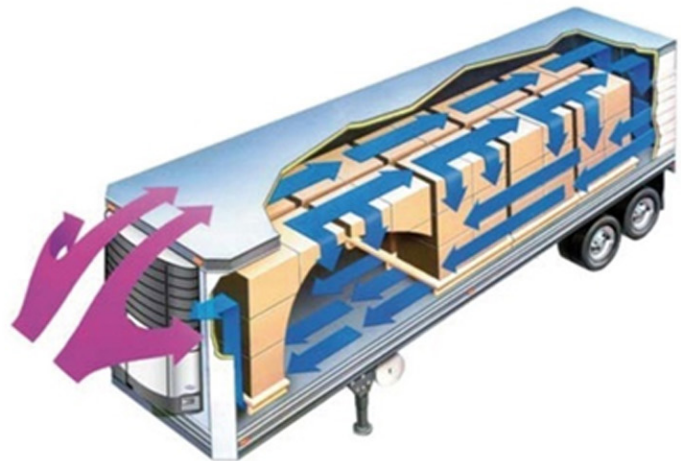


SWIFT-Logistik[®]



Um bei einem Kühltransport eine optimale Kühlleistung zu erreichen, ist es absolut notwendig, dass die Luft im Laderaum zirkulieren kann.



- Einhaltung der Ladehöhe 2,30 bis 2,35 m
- Paletten unter der Ware dürfen nicht mit Folie umwickelt sein – Luftdurchlass muss gewährleistet sein
- Optimal vorgekühlte Ware
- Doppelstockbalken dürfen nicht im Luftstrom sein
- Bei geschlossener Trennwand müssen vor und hinter der Trennwand Zirkulationsmöglichkeiten erstellt werden (event. leere Paletten hochkant)