

# Luft Ionisation

Mehr... als PDF

## Ionisierung der Raumluft... Reine Luft – ohne Keime!



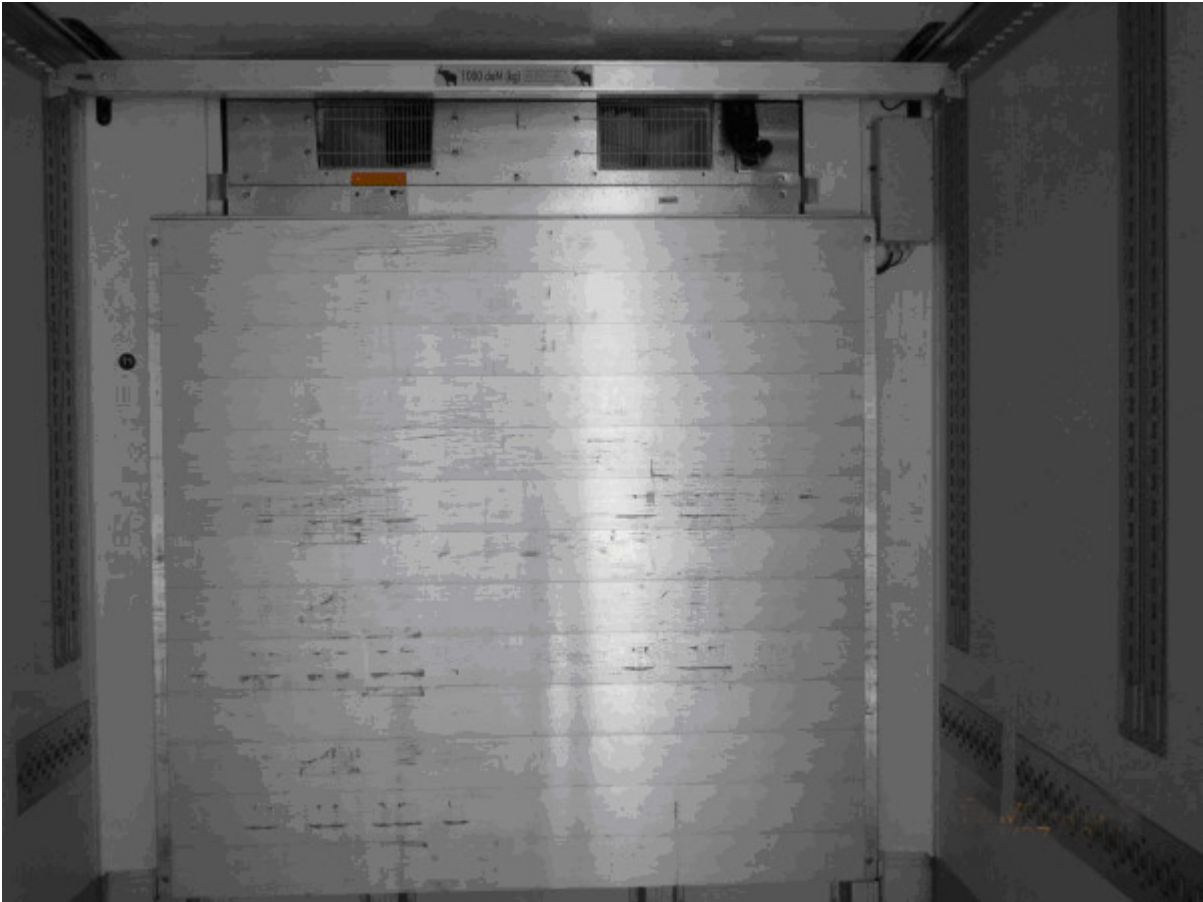
Wir haben den ersten Trailer mit Doppelerdampfer und Ionisierungsanlage in Betrieb genommen.



Die Ionisierungsanlage wird je nach Bedarf und Kundenwunsch über den dritten Kammerschalter vom Fahrer eingeschaltet.



Die Anlage für die Luft des vorderen Verdampfers ist hinter  
der Zirkulationswand verbaut.



Somit ist sie bis auf den elektronischen Steuerkasten nicht zu sehen, geschützt und platzsparend untergebracht.



Die Anlage für den zweiten Verdampfer im hinteren Bereich des Trailers ist im Ausblasluftstrom verbaut. Auch hier ist die Anlage sicher und platzsparend verbaut

## Vorteile für den Warentransport:

- **Im Prinzip keimfreie Laderaumluf**t
- **Keine Gerüche im Laderaum**
- **Fremdkontamination wird unterbunden**



**Luftentkeimung – die Grundlage für bessere Ergebnisse** Der Transport von Lebensmitteln in Kühltransporten ohne Qualitätsverlust ist eine komplexe Herausforderung. Bei zu niedriger Temperatur besteht die Gefahr der Austrocknung, bei zu hoher Temperatur steigt das Risiko das sich Mikroorganismen vermehren und die Ware austrocknen. Verdampfer können die Luftfeuchtigkeit erhöhen aber auch gleichzeitig das Risiko von Schimmelbildung. Die Bioclimatic Luftionisationssysteme arbeiten nach einem perfekten Vorgang aus der Natur, dem Prinzip der Luftionisation. Denn der Einsatz von bioclimatic-Ionisationssystemen in der Lebensmittelverarbeitung schafft optimale Reife-, Lager- und Hygienebedingungen.

Die Luftionisation wirkt der Luftbelastung durch

- Bakterien
- Keimen
- Mikroorganismen
- Schadstoffen
- Geruchsmolekülen
- Staubpartikeln und Gasen

wirksam und nachhaltig entgegen. Lebensmittel werden vor

schnellem Verderb und Schimmelbefall geschützt. Waren lassen sich länger lagern und bleiben spürbar länger frisch und appetitlich. Lästige Gerüche und Geruchsübertragungen werden vermieden. Trockenschwundverluste werden auf ein Minimum reduziert. Die Geräte der Serie aerotec werden fest installiert und sind in Edelstahlausführung für Dauerbetrieb konzipiert Sie gehören zur Grundausstattung eines leistungs- und umweltbewussten Betriebes.

[Mehr... als PDF](#)

---

## **Funktionsweise der Anlage in der Animation**