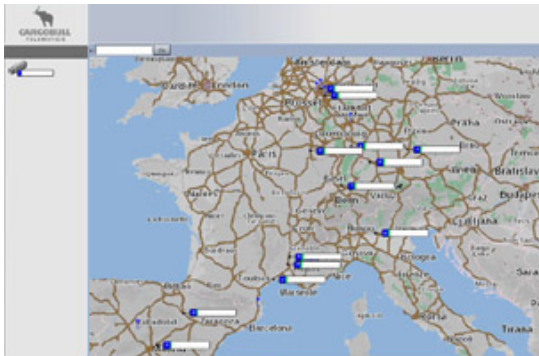


Technik



**Trailer
Telematik**



**24h Live
Überwachung**



**Trailer
Technik**

D 11 1024 476		RE: SE 4,5	
Bezeichnung des Produktes			
Angebot nach Durchsicht des Antragsunterlagen für ein ATP-Zertifikat für ein bestimmtes Fahrzeugmodell und für die zu bestimmende Fahrzeugkategorie.			
Die ATP-Zertifikate sind einseitig durch die GL Technischer Service GmbH ausgestellt und können nur durch die GL Technischer Service GmbH wieder zurückgenommen werden.			
1. Antragssteller	Gemeinschaft Lager ATP-Produkte, 35407 Havelburg C		
2. Fahrzeugkategorie	Sattelzugfahrzeuge		
3. Fahrzeugnummer	-		
4. Hersteller	Sattelzug Capital AS D		
5. Zulassung	Sattelzug Capital AS D		
6. Fahrzeugmodell	Sattelzug Capital AS D		
7. Fahrzeugkategorie	Sattelzug Capital AS D		
8. Fahrzeugnummer	-		
9. Fahrzeugmodell	Sattelzug Capital AS D		
10. Fahrzeugkategorie	Sattelzug Capital AS D		
11. Fahrzeugnummer	-		
12. Fahrzeugmodell	Sattelzug Capital AS D		
13. Fahrzeugkategorie	Sattelzug Capital AS D		
14. Fahrzeugnummer	-		
15. Fahrzeugmodell	Sattelzug Capital AS D		
16. Fahrzeugkategorie	Sattelzug Capital AS D		
17. Fahrzeugnummer	-		
18. Fahrzeugmodell	Sattelzug Capital AS D		
19. Fahrzeugkategorie	Sattelzug Capital AS D		
20. Fahrzeugnummer	-		
21. Fahrzeugmodell	Sattelzug Capital AS D		
22. Fahrzeugkategorie	Sattelzug Capital AS D		
23. Fahrzeugnummer	-		
24. Fahrzeugmodell	Sattelzug Capital AS D		
25. Fahrzeugkategorie	Sattelzug Capital AS D		
26. Fahrzeugnummer	-		
27. Fahrzeugmodell	Sattelzug Capital AS D		
28. Fahrzeugkategorie	Sattelzug Capital AS D		
29. Fahrzeugnummer	-		
30. Fahrzeugmodell	Sattelzug Capital AS D		
31. Fahrzeugkategorie	Sattelzug Capital AS D		
32. Fahrzeugnummer	-		
33. Fahrzeugmodell	Sattelzug Capital AS D		
34. Fahrzeugkategorie	Sattelzug Capital AS D		
35. Fahrzeugnummer	-		
36. Fahrzeugmodell	Sattelzug Capital AS D		
37. Fahrzeugkategorie	Sattelzug Capital AS D		
38. Fahrzeugnummer	-		
39. Fahrzeugmodell	Sattelzug Capital AS D		
40. Fahrzeugkategorie	Sattelzug Capital AS D		
41. Fahrzeugnummer	-		
42. Fahrzeugmodell	Sattelzug Capital AS D		
43. Fahrzeugkategorie	Sattelzug Capital AS D		
44. Fahrzeugnummer	-		
45. Fahrzeugmodell	Sattelzug Capital AS D		
46. Fahrzeugkategorie	Sattelzug Capital AS D		
47. Fahrzeugnummer	-		
48. Fahrzeugmodell	Sattelzug Capital AS D		
49. Fahrzeugkategorie	Sattelzug Capital AS D		
50. Fahrzeugnummer	-		
51. Fahrzeugmodell	Sattelzug Capital AS D		
52. Fahrzeugkategorie	Sattelzug Capital AS D		
53. Fahrzeugnummer	-		
54. Fahrzeugmodell	Sattelzug Capital AS D		
55. Fahrzeugkategorie	Sattelzug Capital AS D		
56. Fahrzeugnummer	-		
57. Fahrzeugmodell	Sattelzug Capital AS D		
58. Fahrzeugkategorie	Sattelzug Capital AS D		
59. Fahrzeugnummer	-		
60. Fahrzeugmodell	Sattelzug Capital AS D		
61. Fahrzeugkategorie	Sattelzug Capital AS D		
62. Fahrzeugnummer	-		
63. Fahrzeugmodell	Sattelzug Capital AS D		
64. Fahrzeugkategorie	Sattelzug Capital AS D		
65. Fahrzeugnummer	-		
66. Fahrzeugmodell	Sattelzug Capital AS D		
67. Fahrzeugkategorie	Sattelzug Capital AS D		
68. Fahrzeugnummer	-		
69. Fahrzeugmodell	Sattelzug Capital AS D		
70. Fahrzeugkategorie	Sattelzug Capital AS D		
71. Fahrzeugnummer	-		
72. Fahrzeugmodell	Sattelzug Capital AS D		
73. Fahrzeugkategorie	Sattelzug Capital AS D		
74. Fahrzeugnummer	-		
75. Fahrzeugmodell	Sattelzug Capital AS D		
76. Fahrzeugkategorie	Sattelzug Capital AS D		
77. Fahrzeugnummer	-		
78. Fahrzeugmodell	Sattelzug Capital AS D		
79. Fahrzeugkategorie	Sattelzug Capital AS D		
80. Fahrzeugnummer	-		
81. Fahrzeugmodell	Sattelzug Capital AS D		
82. Fahrzeugkategorie	Sattelzug Capital AS D		
83. Fahrzeugnummer	-		
84. Fahrzeugmodell	Sattelzug Capital AS D		
85. Fahrzeugkategorie	Sattelzug Capital AS D		
86. Fahrzeugnummer	-		
87. Fahrzeugmodell	Sattelzug Capital AS D		
88. Fahrzeugkategorie	Sattelzug Capital AS D		
89. Fahrzeugnummer	-		
90. Fahrzeugmodell	Sattelzug Capital AS D		
91. Fahrzeugkategorie	Sattelzug Capital AS D		
92. Fahrzeugnummer	-		
93. Fahrzeugmodell	Sattelzug Capital AS D		
94. Fahrzeugkategorie	Sattelzug Capital AS D		
95. Fahrzeugnummer	-		
96. Fahrzeugmodell	Sattelzug Capital AS D		
97. Fahrzeugkategorie	Sattelzug Capital AS D		
98. Fahrzeugnummer	-		
99. Fahrzeugmodell	Sattelzug Capital AS D		
100. Fahrzeugkategorie	Sattelzug Capital AS D		

ATP Zertifikat

vergrößern



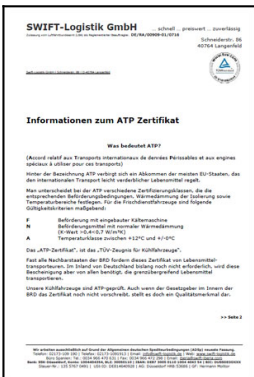
Pharmaserv Zertifikat
vergrößern



Artikel aus dem KFZ Anzeiger
10 / 2012



Mehr Informationen
zu dem Pharmaserv
Zertifikat finden Sie hier



Mehr Informationen
zu ATP finden Sie hier

Unsere Technikpartner

